



Lokale investeringsfonde og outcomefonde

Oplæg på konferencen ”Sociale investeringer - nu og i fremtiden”

25. oktober 2023

AARHUS
KOMMUNE





Dagsorden



1. Baggrund

2. Etablering



3. Organisering – hvordan og hvorfor

4. Outcomefond



5. Erfaringer

6. Next step?



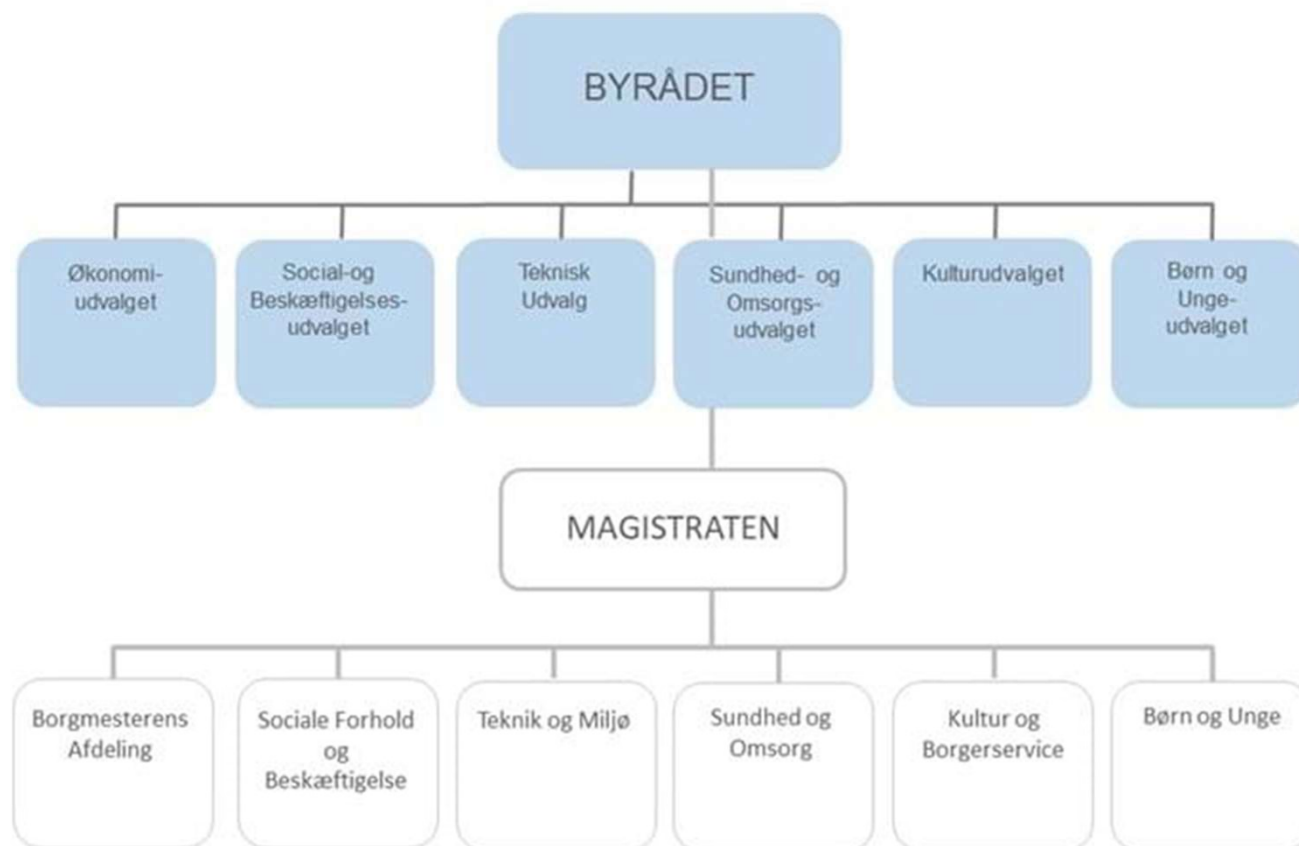


Baggrund

- Stort udgiftspres på det sociale område
- Borgere føler sig uden for samfundet
- Behov for at forebygge sociale problemer og finde nye løsninger på eksisterende udfordringer
- Lang tradition for at arbejde med investeringscases på beskæftigelsesområdet
- Social- og Beskæftigelsesudvalgets studietur til Sverige
- Beslutningsforslag fra SF om oprettelse af social investeringsfond



Baggrund - Aarhus Kommunes organisering



Magistratsstyre:

Kommunen ledes i det daglige arbejde af Magistraten, som består af borgmesteren og fem rådmænd, der har ansvaret for hvert sit område og leder hver sin magistratsafdeling.

Populært sagt er byrådet kommunens "Folketing", mens Magistraten er "regeringen".





Etablering

- Bevilling på 40 mio. kr.
- Almindelig pulje, et eksternt råd eller en juridisk fond?
- Politiske ønsker :
 - Langsigtet
 - Tværgående - gøre op med silo-tankegangen
 - Helhedsorienteret
 - Effekt frem for indsatser
- Armslængde-princip i forhold til byrådet
- Endelig organisering:
 - Oprettelse af kommunal fond med et eksternt råd
 - Sekretariatsbistand fra Borgmesterens Afdeling





Organisering af den sociale investeringsfond

- Rådets rolle:
 - Er udpeget for en 4-årig periode - til ultimo 2024
 - Behandler henvendelser og igangsætter investeringer
 - Kontakter samarbejdspartnere
 - Dagsordenssætter sociale investeringer / modner markedet
- Sekretariatets rolle:
 - Sekretariatsbetjener rådet
 - Udarbejder aftalegrundlag, herunder investeringscases og resultatbetaling
 - Følger op på investeringer og rådets økonomi
 - Udfører rådets beslutninger i forhold til markedsmodning (konference, møder m.v.)
 - Er bindeled mellem Rådet og kommune
 - Er bindeled til magistratsafdelingerne



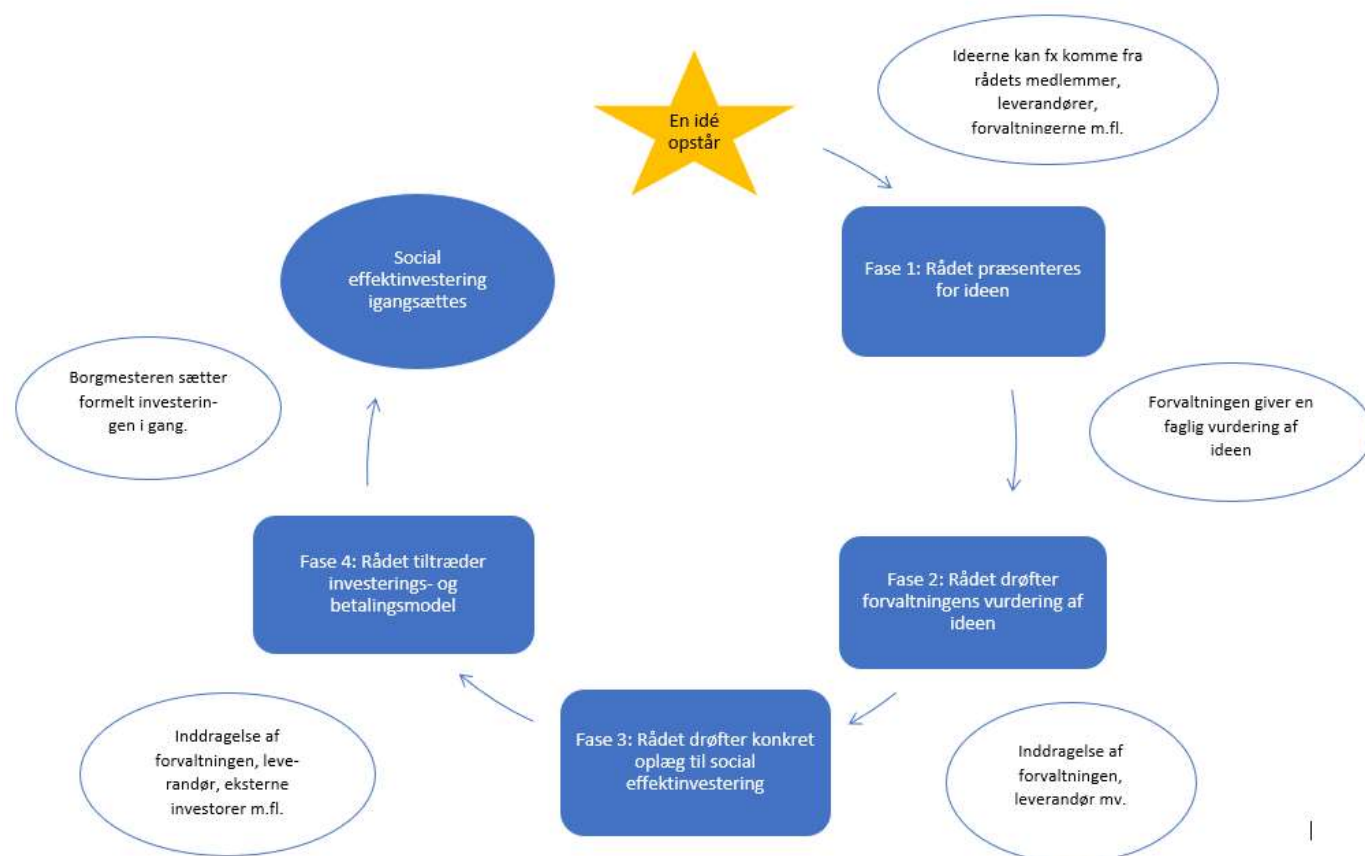


Samarbejdet i kommunen

- For at arbejde med sociale effektinvesteringer har vi brug for magistratsafdelingerne!
- Fag-faglig viden og data => den konkrete viden om målgrupper, økonomi og øvrige indsatser
- Magistratsafdelingernes rolle
 - Vurderer henvendelser, som rådet har modtaget
 - Står i praksis i spidsen for at udarbejde investeringscases
 - Investeringer forankres i magistratsafdelingerne
 - Foretager løbende opfølgning på investeringerne
 - Betaler for effekter, der opstår decentralt



Proces for udvikling af social effektinvestering





Politisk involvering

- Stor politisk opbakning til sociale investeringer
- Armslængdeprincip
- Borgmesteren godkender nye sociale effektinvesteringer på vegne af byrådet
- Der udarbejdes årligt en rapport over Rådets arbejde med status på investeringer, økonomi m.v. til byrådet
- Årligt dialogmøde med Magistraten
- I 2024 skal det besluttes om - og hvordan - arbejdet med sociale investeringer skal videreføres i kommunen





Outcomefond

- Viste sig hurtigt, at der var et behov for at kunne bringe anden finansiering i spil
 - Finansierer 'bløde effekter', der ikke har et konkret budget (trivsel, livsmestring, lavere fravær m.v.)
 - Finansierer effekter i andre sektorer
 - En nødvendig 'fødselshjælper'
- Byrådet har afsat 25 mio. kr. i engangsbeløb - kan bruges efter godkendelse af borgmester (og rådmand)





Erfaringer med organiseringen

- Stor politisk opbakning og forankring giver arbejdsro
- Eksterne rådsmedlemmer kommer med noget nyt
 - Perspektiver
 - Forslag
 - Kontakter
- Rådets placering 'centralt' gør det lettere at arbejde på tværs i kommunen
- Behov for meget koordinering på tværs – som central funktion har vi brug for decentral viden og forankring





Erfaringer generelt

- Umodent marked - indsatser mangler økonomisk evaluering
- Store transaktionsomkostninger - der er brug for meget forskellig viden
- Hvor sikker skal investeringen være? For henholdsvis Rådet og forvaltningen?
- Forebyggelsesindsatser er svære...
- DSI er en vigtig samarbejds- og sparringspartner
- Juridiske rammer
 - Udbud
 - Data
- Videreførsel af investeringer skal tænkes ind fra start (tidsramme, økonomi, opfølgning m.v.)





Next step?

- Hvordan kan sociale effektinvesteringer udbredes yderligere?
 - Mere udbredelse af sociale investeringer i kommunerne - større efterspørgsel
 - Større samarbejde på tværs af myndighedsområder
 - Tværsektorielle outcomefonde
 - Lovgivning tilpasses
 - Forbedret data - både på sociale forandringer og økonomisk potentiale
 - Kan almenyttige fonde spille en ny rolle på det sociale område?



An aerial photograph of Aarhus, Denmark, taken at sunset. The city is densely packed with buildings, and the sky is filled with dramatic, dark clouds illuminated by the setting sun. On the left side of the image, there is a large, white, stylized graphic overlay. This graphic features a central archway containing two figures in traditional robes, possibly representing a religious or historical scene. Above the archway are a crescent moon and a star. The entire graphic is set against a dark blue background.

Spørgsmål??

Kontakt:

- [Rådets hjemmeside](#)
- Christina Vadstrup Petersen: cvp@aarhus.dk
- Marianne Pedersen: mrp@aarhus.dk